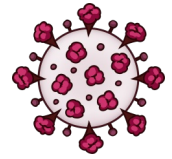


Handlungskonzept Corona



Infektionsschutzmaßnahmen in der Schule

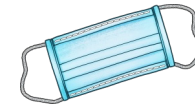
Bewährte Infektionsschutzmaßnahmen wie ...

- regelmäßiges Händewaschen
 - regelmäßiges Lüften
- bleiben erhalten.



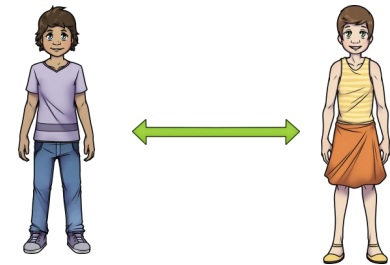
Das Tragen von medizinischen Masken ...

- wird im Schulgebäude empfohlen, ist jedoch freiwillig;
- ist bei Busfahrten (ÖPNV, „Schwimmbus“, Fahrt ins Theater ...) verpflichtend.



In ausgewählten Unterrichtseinheiten wie z.B.

- Singen
 - Sportunterricht
- wird der Infektionsschutz besonders berücksichtigt.



Schulbesuch und Testen

Das Testen erfolgt bei vorliegenden Symptomen oder bei Kontakt zu einer mit Covid-19 infizierten Person (anlassbezogen) auf freiwilliger Basis zuhause. Nur in Ausnahmefällen wird in der Schule getestet. Alle Kindern erhalten von der Schule mehrere Schnelltests.

Ihr Kind hatte engen Kontakt zu einer positiven Person.

normaler Schulbesuch

Auch wenn keine Covid-19-Symptome vorliegen, sollte 3-5 Tage nach dem Kontakt ein **Schnelltest** durchgeführt werden.

Schulbesuch und Testen

Schaubild KGS Untereicken



Ihr Kind zeigt Symptome, die auf eine Covid-19-Infektion hindeuten (auch bereits leichte Erkältungssymptome).

Sie führen **zu Hause**, vor dem Schulbesuch, einen **Schnelltest** durch. Solange in den folgenden Tagen keine deutliche Besserung der Symptome auftritt, testen Sie bitte täglich vor dem Schulbesuch.

negatives Testergebnis:
normaler Schulbesuch

Informieren Sie die Schule vor Schulbeginn über das negative Testergebnis (SchoolFox).

Symptome einer Atemwegsinfektion bei offenkundig deutlicher Verstärkung der Symptome im Tagesverlauf.

Lehrkraft entscheidet, ob ein **weiterer Selbsttest** unter Aufsicht (in der Schule) erfolgt.

positives Testergebnis:
kein Schulbesuch

Informieren Sie die Schule unverzüglich über das positive Testergebnis (SchoolFox).

Isolation; Verpflichtender PCR- oder „Bürger-Test“.

positives Testergebnis:
- **Quarantäne, kein Schulbesuch**
- „Freitesten“: 5 Tage nach erstem Auftreten der Symptome oder positivem PCR- oder „Bürgertest“
oder:
- 10 Tage **Quarantäne**

Sie führen **zu Hause**, vor dem Schulbesuch, keinen Schnelltest durch.

Sie führen **zu Hause**, vor dem Schulbesuch, einen **Schnelltest** durch, aber versäumen es, die Schule über das negative Ergebnis zu informieren.

Lehrkraft entscheidet, ob ein **Selbsttest** unter Aufsicht (in der Schule) erfolgt.